

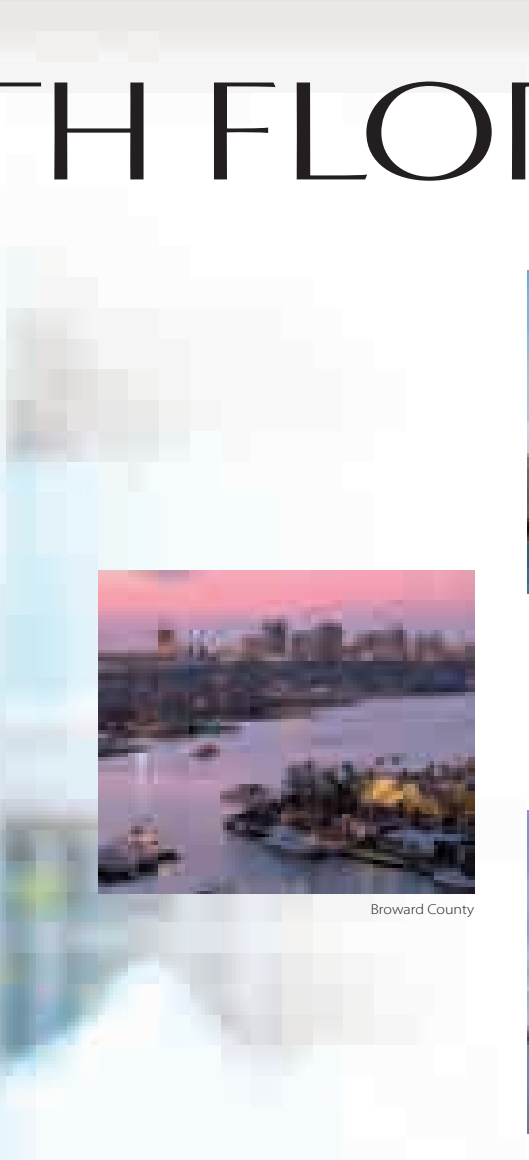


SOUTH FLORIDA

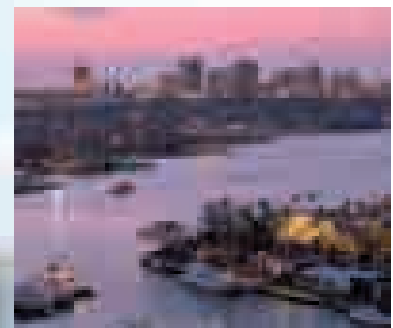
Your Global Business Connection



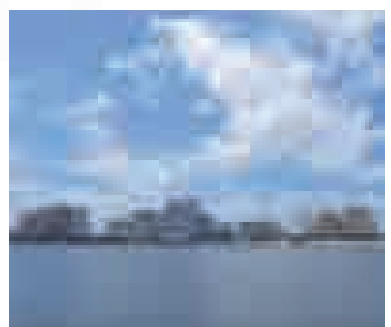
SOUTH FLORIDA



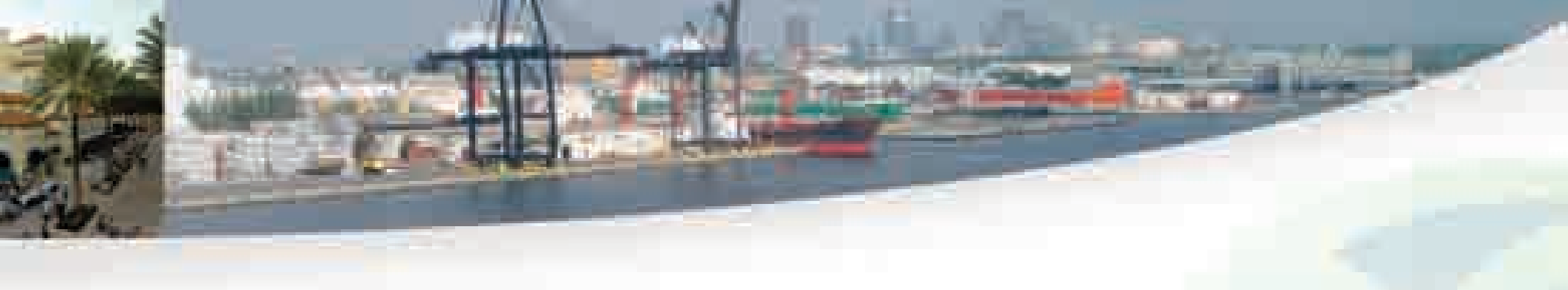
Miami - Dade County



Broward County



Palm Beach County



• • Su Conexión Comercial al Mundo

Ubicado estratégicamente entre Canadá, América Latina y El Caribe, Europa y la Cuenca del Pacífico, South Florida es una de las entradas más importantes del mundo para el comercio internacional. Con una población de rápido crecimiento de más de 5.6 millones de residentes permanentes, South Florida también es uno de los mercados más efervescentes de los Estados Unidos de Norteamérica.

Hoy en día, los tres condados de South Florida – Miami-Dade, Broward y Palm Beach – representan el hogar de aproximadamente 1,200 empresas multinacionales de todo el mundo, así como numerosas compañías Fortune 500. Nuestros grupos industriales incluyen:

- **Aviación/Aeroespacial**
- **Industrias creativas**
- **Moda/Estilo de vida**
- **Servicios financieros**
- **Comercio internacional**
- **Tecnología de la Información (IT)/Telecomunicaciones**
- **Comunicaciones inalámbricas/Movilidad**
- **Ciencias biológicas**
- **Servicios de logística y Transporte Marítimo**
- **Servicios profesionales y comerciales**

Nuestros recursos regionales incluyen una fuerza laboral multilingüe altamente calificada, aeropuertos internacionales y puertos marítimos, y acceso a telecomunicaciones e Internet de calidad mundial. La región tiene una calidad de vida excepcional con actividades al aire libre durante todo el año, arte, cultura y actividades deportivas. También encontrará una amplia gama de opciones de viviendas, desde condominios frente al mar hasta casas unifamiliares suburbanas.

Sea o no a través de programas como ayuda a pequeñas empresas, servicios para mujeres y negocios cuyos propietarios son minoritarios o negocios acelerados que permiten a las compañías la necesidad de reubicarse o expandirse, encontrará gobiernos locales con un sólido historial de ofrecimiento de bases para alcanzar el éxito en los negocios. Los líderes del gobierno de South Florida han estado por mucho tiempo a la vanguardia en el apoyo para la ubicación y el crecimiento comercial mediante planeamientos, financiación, construcción y mantenimiento de la infraestructura que es tan importante para una economía sólida. No contentas con basarse en sucesos antiguos, las comunidades locales están estableciendo programas para seguir haciendo de South Florida el lugar para vivir y trabajar de la actualidad y en los próximos años.

South Florida es favorable para los negocios y lo invitamos a tomar ventaja de nuestro ambiente comercial dinámico de la región y considerar la opción de reubicar o expandir su compañía en South Florida: *Su Conexión Comercial al Mundo*.

Frank R. Nero

Presidente y Gerente General
The Beacon Council, Miami-Dade County

James P. Tarlton

Presidente y Gerente General
The Broward Alliance, Broward County

Kelly Smallridge

Presidenta y Gerente General
Business Development Board
of Palm Beach County

Compañías principales ubicadas en South Florida

American Airlines

American Express

AutoNation

Biotest AG

Burger King

Carnival Cruise Lines

Citrix Systems

DHL Worldwide Express

FedEx Express

Florida Power and Light Company

General Dynamics C4 Systems

Kimley Horn

Lennar

Lockheed Martin

Max Planck Florida Institute

Microsoft

Motorola

Norwegian Cruise Lines

Noven Pharmaceuticals

Office Depot

Perry Ellis International

Pratt and Whitney Rocketdyne

Research in Motion

Royal Caribbean International

Ryder System

Scripps Florida

Sikorsky Aircraft

Spherion Corporation

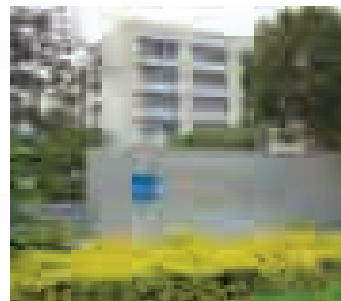
Spirit Airlines

Telefonica

Wackenhut

Razones principales para elegir South Florida

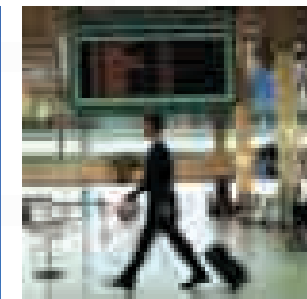
- **Ubicación estratégica en el hemisferio occidental**
- **Fuerza laboral calificada, multicultural, multilingüe**
- **Prácticas conexiones aéreas en EE.UU. e internacionales**
- **Puertos marítimos, zonas de libre comercio y transporte de carga multimodal**
- **Internet y centro de telecomunicaciones**
- **Más de 150 consulados internacionales, oficinas de comercio y cámaras de comercio binacionales que apoyan al negocio internacional**
- **Gobierno favorable para los negocios**
- **Un ambiente de impuestos competitivo y altamente favorable**
- **Economía dinámica y diversa con una población de 5.5 millones**
- **Incentivos económicos y financieros**
- **Ambiente cálido y calidad de vida excepcional**



Su conexión internacional

Ciudad	Tiempo de vuelo
Ámsterdam, Países Bajos	8 horas 50 min.
Asunción, Paraguay	12 horas 30 min.
Atlanta, Georgia	1 hora 50 min.
Bogotá, Colombia	3 horas 30 min.
Buenos Aires, Argentina	8 horas 45 min.
Caracas, Venezuela	3 horas 15 min.
Dallas, Texas	2 horas 55 min.
Frankfurt, Alemania	8 horas 45 min.
Ciudad de Guatemala, Guatemala	2 horas 57 min.
Kingston, Jamaica	1 hora 40 min.
La Paz, Bolivia	6 horas 20 min.
Los Ángeles, California	5 horas 5 min.
Lima, Perú	5 horas 30 min.
Londres, Reino Unido	8 horas 25 min.
Madrid, España	8 horas 30 min.
Managua, Nicaragua	2 horas 47 min.
Ciudad de México, México	3 horas 20 min.
Nueva York, Nueva York	2 horas 50 min.
Ciudad de Panamá, Panamá	2 horas 46 min.
París, Francia	8 horas 55 min.
Quito, Ecuador	4 horas 10 min.
Río de Janeiro, Brasil	8 horas 20 min.
San José, Costa Rica	2 horas 45 min.
San Juan, Puerto Rico	2 horas 35 min.
San Francisco, California	5 horas 40 min.
San Salvador, El Salvador	2 horas 40 min.
Santiago, Chile	8 horas 25 min.
Santo Domingo, República Dominicana	2 horas 15 min.
Sao Paulo, Brasil	8 horas 55 min.
Toronto, Canadá	3 horas 10 min.

Fuente: Aeropuerto Internacional de Miami





¿Por qué South Florida?

Al igual que Hong Kong, Londres y San Francisco, South Florida es una de las entradas más importantes del mundo para la industria y el comercio. Con su ubicación estratégica, South Florida es el nexo que conecta los Estados Unidos y Canadá con América Latina, El Caribe, Europa y Asia.

South Florida ofrece un lugar ideal para ubicar o expandir un negocio – y una plataforma ideal para llegar a los mercados internacionales. *La revista Expansion* ha nombrado al Área Estadística Metropolitana de South Florida como una de las mejores áreas de América para la reubicación y expansión, *fDi Magazine* (una publicación de Financial Times) clasificó a Miami como una de las cinco ciudades más importantes del futuro, *The Milken Institute* clasificó al Broward County entre las diez mejores ciudades productivas y *AméricaEconomía* clasificó a Miami como la ciudad número uno para hacer negocios en América Latina. A continuación un vistazo más cercano de los recursos comerciales clave de la región.



Infraestructura Internacional

Los negocios de South Florida pueden tomar ventaja de una de las infraestructuras internacionales más sofisticadas y diversas del mundo. La región tiene el tercer cuerpo consular más grande de los Estados Unidos con aproximadamente 70 consulados y 25 oficinas de comercio exterior de los países más importantes de América Latina y El Caribe así como de Europa y Asia. Otro apoyo se proporciona a través de más de 45 cámaras de comercio binacionales, tres Centros de Comercio Mundiales, Enterprise Florida (la organización para el desarrollo económico de la Florida), el Centro de Asistencia a Exportadores Norteamericanos y muchas otras organizaciones.

Asimismo, la región tiene una extensa red de proveedores de servicio profesional con experiencia internacional, que va desde abogados, banqueros, contadores y arquitectos hasta agencias aduaneras y distribuidores, los cuales son capaces de dirigir un negocio en una variedad de culturas.

Sabía que South Florida . . .

- Tiene tres puertos marítimos internacionales, haciéndola la sexta región de transporte más grande de los Estados Unidos de Norteamérica.
- Es el hogar del aeropuerto número uno (Aeropuerto Internacional de Miami) en los Estados Unidos para el transporte internacional.
- Es el lugar de nacimiento de la PC de IBM a inicios de los 80s (Boca Ratón).
- Es el hogar del quinto Punto de Acceso a la Red (NAP) Nivel 1 del mundo, que conecta South Florida con el resto de las Américas y Europa.
- Es la séptima área estadística metropolitana (MSA) más grande de los Estados Unidos.
- Tiene el tercer Cuerpo Consular más grande de los Estados Unidos
- Tiene la zona aduanera con el superávit comercial más grande en la historia de los Estados Unidos de Norteamérica
- Tiene una fuerza laboral que habla más de 100 idiomas diferentes.



Centro de Transporte

Con tres aeropuertos internacionales eficientes y tres puertos principales, South Florida fue recientemente clasificado como un “Metro Logístico de 5 Estrellas” por la revista *Expansion Management*.

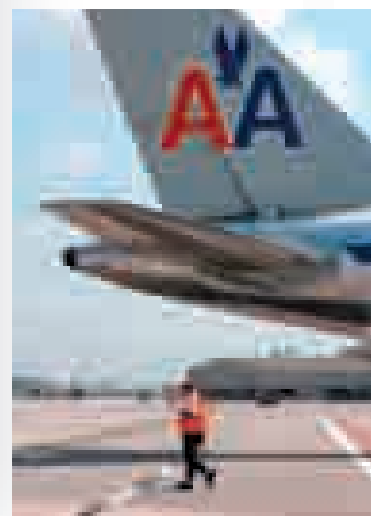
El Aeropuerto Internacional de Miami (MIA) tiene más vuelos a América Latina y El Caribe que cualquier otro aeropuerto norteamericano, y clasifica como primero en los Estados Unidos para el transporte internacional y tercero para pasajeros internacionales. El Aeropuerto de Fort Lauderdale- el Aeropuerto Internacional de Hollywood (FLL) y el Aero-

puerto Internacional de Palm Beach (PBI) ofrecen un servicio adicional sin paradas a diversos destinos en los Estados Unidos de Norteamérica, Canadá, El Caribe y América Latina. La revista *Conde Nast Traveler* recientemente clasificó al PBI como el tercer mejor aeropuerto de los Estados Unidos y el sexto mejor del mundo. Además, South Florida cuenta con aeropuertos de aviación general bien ubicados para el tráfico comercial y aéreo personal, incluyendo el Aeropuerto Ejecutivo de Fort Lauderdale, el quinto aeropuerto de aviación general más concurrido del país.

Para el comercio marítimo, el Puerto de Miami clasifica como 13º entre los puertos de carga de los Estados Unidos, mientras que el Puerto Everglades del Broward County clasifica como 11º y el Puerto de Palm Beach es el 21º. Juntos conforman la sexta región de carga más grande de los Estados Unidos. Los tres condados tienen áreas de Zona Franca, que permiten a los exportadores disfrutar de mejoras en los flujos de efectivo, aranceles aduaneros e impuestos más bajos, costos de seguro reducidos, control de calidad actualizado y sin retrasos en los despachos aduaneros. Los tres puertos de South Florida también presentan las líneas de crucero líderes en el mundo, y la región es reconocida como la “Capital de Cruceros del Mundo.”

Número de destinos desde los Aeropuertos de South Florida

Región	Número de destinos
EE.UU.	71
El Caribe	37
América del Sur	21
América Central	9
Europa	9
México	4
Canadá	3



Fuente: Aeropuerto Internacional de Miami, Aeropuerto Internacional de Fort Lauderdale-Hollywood, Aeropuerto Internacional de Palm Beach

Conectividad

Una red de cables de fibra óptica acelera el flujo de comunicaciones de voz, datos y video en todo South Florida y alrededor del mundo. South Florida cuenta con numerosas instalaciones de compañías de telecomunicaciones, instalaciones para almacenamiento de datos, circuitos de fibra, descarga de cable internacional y múltiples redes de energía, incluyendo el KeyCenter de Telefónica y el NAP (Punto de Acceso a la Red) de las Américas. El último es uno de los cinco únicos Puntos de Acceso a la Red Nivel 1 en el mundo.

El NAP de las Américas es un punto principal de interconexión de Internet que permite a los proveedores de acceso a Internet y compañías intercambiar tráfico y servicios uno con el otro, así como un importante aeropuerto internacional permite a las líneas aéreas intercambiar pasajeros y carga de

modo que puedan llegar a su último destino. La instalación es respaldada por más de 100 compañías y otras empresas de telecomunicaciones y proporciona conectividad neutral a las compañías, interconexión bilateral y unilateral, co-localización y un menú completo de servicios administrados, enrutamiento del tráfico en Internet entre las Américas, El Caribe y Europa.

El KeyCenter de Telefónica también proporciona una colocación segura de datos y conectividad a través de un anillo submarino de fibra óptica de 16,000 millas de Telefónica que conecta América Latina con los Estados Unidos y Europa.



Florida LambdaRail

Las instituciones de educación superior de la Florida han formado una red de educación e investigación de banda de transmisión de alta capacidad a nivel estatal denominada Florida LambdaRail (FLR). La red de "última tecnología" facilita las actividades de investigación avanzada, educación y desarrollo económico en la Florida. La FLR es un miembro de la National LambdaRail, una red nacional de investigación de alta velocidad, proyecto para las universidades de investigación y compañías tecnológicas.

Ampath

El Centro de la Florida International University para la Evaluación e Investigación Desarrollada por Internet (CIARA) ha desplegado un punto de conexión internacional para la investigación de alto rendimiento denominado AMPATH (AMerica-casPATH). El proyecto extiende la participación a grupos subrepresentados en América Latina y El Caribe, en actividades de educación e investigación de ciencias e ingeniería a través del uso de conexiones de redes de alto rendimiento.

Fuerza Laboral y Educación

Para compañías globales, uno de los recursos más importantes de South Florida es su fuerza laboral multilingüe, multicultural, altamente calificada. La mano de obra de la región consta de más de 2 millones de residentes, que en conjunto hablan más de 100 idiomas diferentes. Asimismo, muchos trabajadores de South Florida entienden los matices culturales de hacer negocio en todas las Américas, así como en Europa y la Cuenca del Pacífico.

South Florida también disfruta de un ambiente cálido para el aprendizaje. Las escuelas y universidades de la región ofrecen educación a aproximadamente 350,000 estudiantes cada año, sirviendo a la creciente comunidad comercial de la región. Las instituciones más importantes de cuatro años de estudio incluyen la Florida Atlantic University, la Florida International University, el Miami Dade College (la institución de educación superior más grande de los Estados Unidos), la Nova Southeastern University, la Palm Beach Atlantic University y la Universidad de Miami. Estas instituciones reciben US\$434 millones de fondos estatales y federales para la investigación. Otras grandes instituciones incluyen el Broward College y el Palm Beach Community College.

Para las familias, las escuelas públicas y privadas de la región ofrecen excelentes oportunidades educativas desde la educación inicial hasta el 12º grado. El sistema escolar de cada condado cuenta con programas de estudios para niños dotados que proporcionan una educación especializada orientada a profesiones como ciencias biológicas, tecnología, internacional, cuidado de la salud y humanidades. Newsweek recientemente clasificó seis escuelas secundarias de South Florida entre las 100 mejores de los Estados Unidos.

Los sistemas de las escuelas públicas de South Florida, así como los programas de educación vocacional y para adultos, ofrecen oportunidades educativas orientadas a carreras que ofrecen capacitación en las últimas tecnologías y técnicas. La comunidad comercial de la región está muy involucrada en el desarrollo del currículum en todos los niveles para ayudar a asegurar que los estudiantes estén preparados para los trabajos del futuro.

Un sólido mercado nacional

Cubriendo una superficie de más de 5,000 millas cuadradas con una población que supera los 5.6 millones de residentes permanentes, South Florida es uno de los mercados de consumidores más importante de los Estados Unidos. Es la séptima MSA (área estadística metropolitana) más grande de los Estados Unidos y el ingreso familiar promedio supera los US\$72,000.

Muchas cadenas internacionales de ventas minoristas ingresan a los Estados Unidos estableciendo sus primeras operaciones en South Florida. Estas incluyen Celine, Christian Louboutin, Paul's Bakery de Francia, y Tous de España. Asimismo, las cadenas internacionales de ventas minoristas más importantes se ubican en South Florida, como Burberry, Dolce & Gabbana, IKEA, Louis Vuitton y Tiffany & Co.

Costo favorable de hacer negocios

South Florida es un lugar altamente competitivo en términos de costos que se involucran en el funcionamiento de un negocio. Comparado con muchas otras áreas metropolitanas importantes, South Florida tiene una estructura baja de impuestos. No existe un impuesto sobre las ventas personales estatal o local, y el impuesto sobre las ventas corporativas estatal es 5.5 por ciento. Las tasas de impuestos a la propiedad se encuentran entre las más bajas de las áreas metropolitanas más importantes de EE.UU.



Crecimiento de la población en South Florida

CONDADO	2000	2008	2013 <i>((proyectado))</i>
Miami-Dade	2,253,362	2,473,332	2,609,041
Broward	1,623,018	1,820,376	1,933,096
Palm Beach	1,131,191	1,323,506	1,452,841
South Florida	5,007,571	5,617,214	5,994,978

Fuente: Perfil de Impuestos y Perfil Demográfico ESRI, 2009

Población nacida en el extranjero por región

Región	Miami-Dade County	Broward County	Palm Beach County
El Caribe	688,760	1 70,645	67,001
América del Sur	196,571	90,433	26,690
América Central	179,105	32,932	32,599
Europa	44,067	57,880	39,741
América del Norte	5,391	20,651	10,248
Asia	28,638	31,436	16,961
África	4,851	5,782	3,230
Oceanía	373	620	382

Fuente: Oficina de Censos de EE.UU., 2000



Su Conexión Comercial al Mundo

El sector comercial altamente diverso de South Florida incluye oficinas centrales regionales e internacionales, compañías de servicios, distribución, minoristas y mayoristas, e instituciones de investigación y desarrollo de vanguardia.

Durante los últimos diez años, gran parte del desarrollo económico de la región se ha orientado a las diversas industrias objetivo: aviación y aeroespacial, servicios comerciales, industrias creativas, moda/estilo de vida, servicios financieros, tecnología de la información (IT)/ telecomunicaciones, comercio internacional, ciencias biológicas y servicios logísticos y transporte marítimo. En cada uno de estos sectores, el ambiente comercial de soporte de South Florida ha ayudado a la puesta en marcha de negocios, pequeñas y medianas empresas y las multinacionales Fortune 500 alcanzan un éxito sostenido.

Aviación y aeroespacial Aerospace

Desde el diseño y la ingeniería de los cohetes aceleradores de solución avanzada de la NASA hasta el entrenamiento de nuevos pilotos y servicios de mantenimiento de naves comerciales, South Florida tiene una industria de aviación/aeroespacial multimillonaria.

South Florida es la casa de las aerolíneas más importantes, fabricantes de motores y armazón de aviones, proveedores de piezas componentes y empresas de mantenimiento y revisión y reparación. Entre las compañías de aviación reconocidas con operaciones en South Florida se encuentran Aerothrust, Avborne Heavy Maintenance, Barfield, Bombardier, Embraer, Hamilton Sundstrand, Lockheed Martin, Pratt y Whitney Rocketdyne, Sikorsky y Spirit Airlines.

South Florida es uno de los centros de entrenamiento en simulación de aviación más grande del mundo en Aeroservice, Airbus, Alteon (una subsidiaria de la compañía Boeing) y PanAm International Flight Academy. Asimismo, la región cuenta con una variedad de programas educativos que ofrecen títulos en entrenamiento de vuelos, mantenimiento de aviación y administración de aviación.

Moda/Estilo de Vida

Durante décadas, South Florida ha sido reconocido por su estilo de moda "chic": cálido, colores pasteles, telas tropicales, trajes de baño llamativos y ropa para cruceros fácil de empacar. Los minoristas mundiales más destacados actualmente satisfacen la demanda de moda de la región a precios justos. South Florida es también un importante punto de distribución mayorista para la industria del vestir en el mundo, con vínculos cercanos a las casas de moda alrededor del mundo. Las marcas más importantes como Salvatore Ferragamo, Donald J Pliner y Hugo Boss han establecido operaciones exitosas en la región.

Con el respaldo de la moda, South Florida ofrece una ubicación atractiva para empresas en otras categorías de estilo de vida y lujo, como cosméticos, diseño, joyería y relojes, quienes están recurriendo a los destacados recursos del área para la fotografía de modas, modelos y diseñadores.





Servicios profesionales y comerciales

South Florida es un centro importante para las compañías profesionales y comerciales que sirven tanto a los mercados regionales como internacionales. Un recurso clave es la diversa fuerza laboral multilingüe de la región, que respalda los negocios de servicios que buscan ayudar a las diversas poblaciones, culturas y ambientes comerciales del mundo. Las compañías de servicios profesionales pueden contratar gente con gran talento de las universidades y escuelas de South Florida.

Entre los sectores industriales más importantes se encuentran el sector legal, contabilidad, arquitectura, ingeniería, publicidad y servicios administrativos. Entre las compañías de servicios profesionales bien reconocidas que cuentan con oficinas centrales en South Florida se encuentran Arquitectonica, Spherion, Greenberg Traurig y Wackenhut. Asimismo, varias compañías de servicios profesionales importantes tienen oficinas centrales latinoamericanas en South Florida, como BBDO Miami (América Latina), Burson-Marsteller y Ogilvy & Mather, División América Latina.

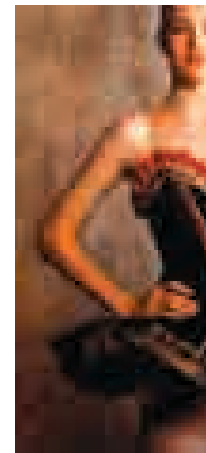
Industrias Creativas

Las “industrias creativas” de South Florida están ayudando a manejar la economía de la región. Al desarrollarse estas industrias basadas en el conocimiento — enfocándose en la gente, el aprendizaje y la comunidad— se está promoviendo al proyecto empresarial y a la formación de nuevos negocios.

South Florida es conocido en todo el mundo por sus industrias creativas, incluyendo las compañías productoras de cine, televisión y video como Discovery Channel, Continental Labs, HBO Latin America y MTV Networks Latin America. Compañías de radiodifusión y cable líderes en idioma español, como Telemundo y Univision también cuentan con instalaciones importantes en South Florida.

La música y el entretenimiento es otro sector próspero con una lista de empresas que incluye Sony BMG Music, Warner/Chappell Music, EMI Latin, Hit Factory Criteria, Estefan Enterprises y Crescent Moon Studios. Los videojuegos y el diseño gráfico representan otra de las fortalezas de la región.

Con una fuerza laboral calificada, amplias instalaciones de producción y sólidas instituciones y organizaciones educativas orientadas al arte en funcionamiento, South Florida está bien posicionada para apoyar la continua inversión en estas industrias creativas.



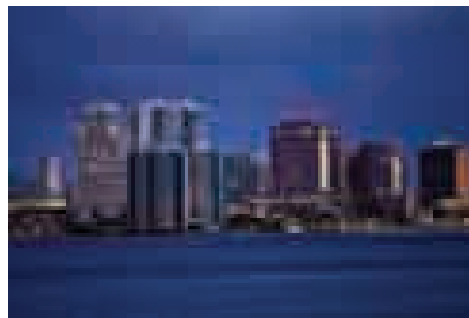
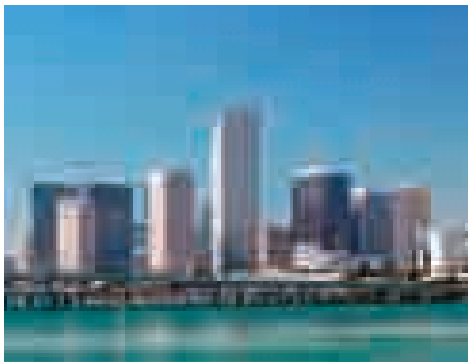
Servicios financieros

South Florida es uno de los centros financieros importantes del país con un enfoque en la banca internacional, gestión del patrimonio, finanzas comerciales y servicios de seguro. De hecho, la Avenida Brickell de Miami es conocida como el "Wall Street de South" por su antiguo grupo de instituciones financieras.

Según la Asociación Internacional de la Banca de la Florida (FIBA), más de 70 bancos de Canadá, Europa, Medio Oriente, Asia y América Latina tienen oficinas en la región, incluyendo el Banco Santander, Banco de Chile, Credit Suisse y Deutsche Bank.

South Florida también es un centro para la industria del seguro internacional, incluyendo Assurant, AXA y MAPFRE. El Estado de la Florida recientemente adoptó una nueva legislación que permite a las compañías aseguradoras vender seguros de vida y rentas vitalicias a ciudadanos no norteamericanos sin consecuencias de impuestos adversas.

Las empresas de servicios financieros en toda la región atienden también a personas y familias acomodadas de South Florida, y apoyan el crecimiento de sus empresas; los consejos de inversión, la planificación tributaria, los préstamos hipotecarios, los programas de beneficios para los empleados y las aplicaciones de la gestión de fondos en efectivo se encuentran entre los diversos servicios de mayor disponibilidad.



Tecnología de la Información (IT) y Telecomunicaciones

Con una base sólida de conocimientos de los trabajadores, un acceso preparado para las redes mundiales de alta velocidad y alianzas regionales de cooperación, South Florida ofrece un entorno atractivo para las compañías tecnológicas y de comunicaciones.

Según el Informe Cyberstates 2008 de la American Electronics Association (Asociación Norteamericana de Electrónica), la Florida tiene el cuarto grupo de industrias tecnológicas más grande del país con aproximadamente 282,000 trabajadores. Los servicios de ingeniería y el diseño por sistemas computarizados se encuentran entre los sectores líderes en IT.

Hoy en día, desarrolladores de aplicaciones de software; gestores de redes, proveedores de almacenamiento y seguridad; compañías de investigación y desarrollo de las comunicaciones inalámbricas y los negocios de servicios de telecomunicaciones de América Latina y El Caribe también están alcanzando el éxito en South Florida.

La región tiene profundas raíces en la tecnología, incluyendo la distinción de ser el lugar de nacimiento de la PC de la IBM a inicios de los 80s. Grandes empleadores de fabricación como Harris, IBM y Motorola tomaron ventaja de la fuerza laboral calificada y las conexiones de transporte de la región para hacer crecer sus operaciones. Otras compañías importantes en South Florida son Avaya, Citrix, Foxconn, General Dynamics C4 Systems, Hewlett Packard, Microsoft, Motorola, Nokia, Nortel, Oracle, Research in Motion, SAP, Siemens, Sun Microsystems y Telefónica.

Comercio Internacional

Las conexiones rápidas y convenientes de South Florida a los mercados del mundo hacen de este condado un lugar preferido para que las multinacionales establezcan sus oficinas centrales regionales. Actualmente, cerca de 1,200 multinacionales – incluyendo compañías de 45 mil millones de dólares – en conjunto manejan US\$221 mil millones de ingresos de South Florida, según el Estudio del Impacto Económico Mundial de South Florida, un proyecto respaldado por The Beacon Council y la revista *WorldCity*. Esa cifra de ingresos es casi equivalente al Producto Bruto Interno (PBI) de Venezuela (US\$228 mil millones) y mayor al de Colombia (US\$172 mil millones) y Chile (US\$164 mil millones).

La cercanía de la región a El Caribe y América Latina sigue atrayendo a compañías norteamericanas, europeas y asiáticas que operan

en el hemisferio occidental. Entre las multinacionales líderes con oficinas en South Florida se encuentran Eli Lilly, Exxon- Mobil, Ferragamo Latin America, Fuji Photo Film USA, Kraft Foods, Mazda North America, Novartis Latin America, Office Depot, Panasonic Latin America, Porsche Latin America, Skandia America y Siemens.

South Florida es un centro importante para la distribución de mercancías y servicios en todas las Américas. En el 2008, el comercio de mercancías a través de aeropuertos y puertos marítimos de South Florida superó los US\$90 mil millones con un superávit comercial récord de US\$19.6 mil millones. A medida que crece el comercio, los aeropuertos y los puertos marítimos de la región continúan invirtiendo en los servicios e instalaciones de carga.

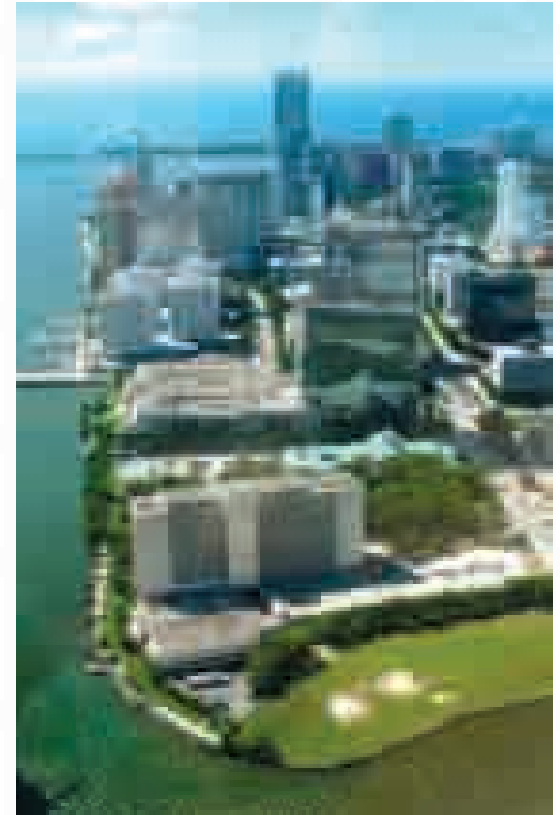


Socios comerciales principales de South Florida

(Mil millones de dólares)

1. Brasil	\$13.17
2. Venezuela	\$6.38
3. Colombia	\$5.64
4. China	\$4.65
5. República Dominicana	\$4.54
6. Honduras	\$4.00
7. Costa Rica	\$3.97
8. Chile	\$3.31
9. Perú	\$2.50
10. Argentina	\$2.35

FUENTE: Recopilación de WorldCity sobre datos de la Zona de Aduanas Norteamericanas (todos los puertos de la Florida, al sur de Tampa)





Ciencias biológicas

La Sociedad Max Planck de Alemania recientemente eligió South Florida como el lugar para su primera instalación de investigación norteamericana, uniéndose a la mundialmente renombrada Scripps Florida en el campus Jupiter de la Florida Atlantic University. Al sur, los proyectos de investigación clínica de la Universidad de Miami ofrecen un esfuerzo adicional al sector de las ciencias biológicas de rápido crecimiento de la región.

Desde que llegó a Palm Beach County, Scripps Florida – líder mundial en investigación biomédica – ha construido sociedades de cooperación con instituciones de investigación y el sector privado, creando filiales y atrayendo nuevas inversiones. Durante los próximos 15 años, Scripps Florida se proyecta en ayudar a crear 6,500 nuevos puestos de trabajo con un impacto económico de US \$1.6 mil millones. Asimismo, el Instituto Max Planck de la Florida – el cual se enfocará en proyectos de investigación de visualización biológica – creará más de 1,800 empleos directa o indirectamente en los próximos 20 años.

En el Broward County, la Nova Southeastern University (NSU) está construyendo el Centro de Investigaciones de Cooperación, el cual será una de las instalaciones de investigación para laboratorios húmedos más grandes de la Florida. Otros ejemplos destacados de investigación de ciencias biológicas incluyen el proyecto de biología marina de la Florida Atlantic University y el programa de bioingeniería de la Florida International University.



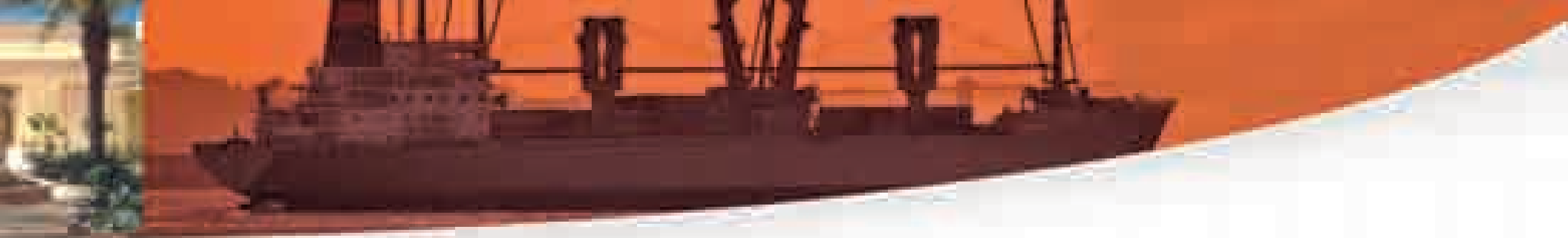
La Universidad de Miami, a través de la Escuela de Medicina Leonard M. Miller y sus instituciones afiliadas, está invirtiendo aproximadamente US\$1 mil millones en nuevas instalaciones, incorporando nuevas facultades, ampliando la investigación y mejorando los servicios clínicos. Nuevas instalaciones incluyen un Edificio de Investigación Clínica y un Edificio de Investigación Biomédica.

Entre las instituciones afiliadas con la Escuela de Medicina Miller de la Universidad de Miami se encuentran el Bascom Palmer Eye Institute, calificado por *U.S. News & World Report* como el hospital para tratamiento de la vista número uno de los Estados Unidos; el Sylvester Comprehensive Cancer Center; el Proyecto Miami para curar la parálisis (Miami Project to Cure Paralysis); la Fundación Nacional del Parkinson (National Parkinson Foundation); El Instituto de Investigación sobre la Diabetes (Diabetes Research Institute); el Instituto de la Genómica Humana de Miami (Miami Institute of Human Genomics); y el Interdisciplinary Stem Cell Institute. La Escuela de Medicina Miller tiene más de 1,300 proyectos de investigación en curso financiados por cerca de US\$200 mil millones en becas externas y contratos para la facultad de la Universidad de Miami.

La investigación universitaria, la transferencia tecnológica y los contratos de licencia – combinados con una historia de 50 años de éxito empresarial – están ayudando a promover el crecimiento de las 1,500 compañías plus dedicadas a la biociencia, dispositivos médicos y farmacéutica. Beckman Coulter, BD Bioscience, Boston Scientific, Cordis (una compañía de Johnson & Johnson), Biotest AG, Noven Pharmaceuticals y Schering-Plough se encuentran entre las más destacadas en la industria que han invertido en compañías de ciencias biológicas en South Florida.

El sector también es respaldado por los centros médicos más importantes, como Mount Sinai Medical Center, el Boca Raton Community Hospital en Boca Raton, el Memorial Hospital en Hollywood, el Broward General Medical Center, el Jackson Memorial Hospital de Miami y Baptist Regional Health South Florida. South Florida también es la casa de hospitales para niños: Miami Children's Hospital, Joe DiMaggio Children's Hospital en Hollywood y Nicklaus Children's Hospital en el St. Mary's Medical Center en West Palm Beach.

South Florida fue elegido como un Centro Norteamericano de Estudios Geológicos, un centro científico de primera calidad de excelencia para la ciencia, la educación y la tecnología, en asociación con el Proyecto de Restauración de Everglades de US\$8.5 mil millones. Dichos centros promueven la expansión en la tecnología y la ciencia, ayudando a atraer capital de riesgo al área.

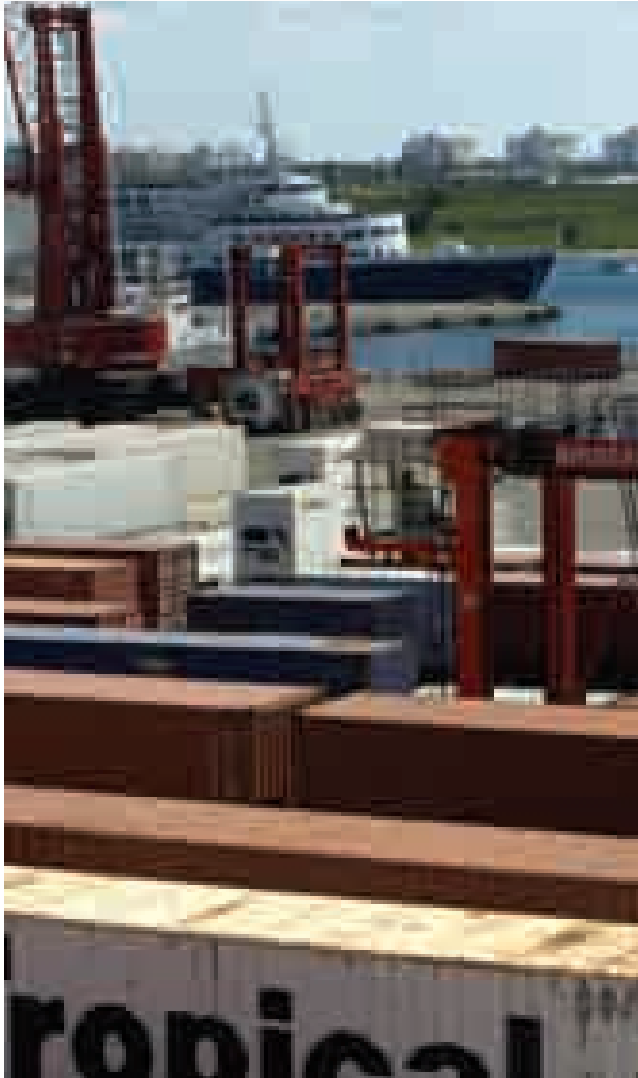


Servicios Logísticos y Transporte Marino

La ubicación de South Florida en las Américas lo hace un lugar natural para que los servicios logísticos y las compañías navieras establezcan sus operaciones en oficinas centrales internacionales o regionales. Ryder System, una de las compañías de servicios logísticos más grandes del mundo, tiene sus oficinas centrales mundiales en South Florida, donde se fundó hace varios años. Asimismo, la Florida International University es el hogar del Centro de Logística de Ryder.

DHL, el líder en el mercado mundial en el transporte expreso internacional, transporte terrestre y aéreo, tiene sus oficinas centrales de las Américas en South Florida. Entre las empresas que tienen sus oficinas principales para América Latina en la región se encuentran FedEx Express y UPS. Asimismo, Hellmann Worldwide Logistics mantiene sus oficinas principales norteamericanas en South Florida.

Todas las navieras más importantes tienen operaciones en South Florida, incluyendo Mearsk, Seaboard Marine, Hamburg Sud, Hapag Lloyd y China Shipping. Para ayudar al traslado de las mercancías, South Florida cuenta con aproximadamente 1,500 agentes aduaneros y agentes de carga.



Calidad de vida

Desde playas arenosas hasta suaves campos de golf, desde deportes profesionales hasta museos destacados y festivales familiares al aire libre, South Florida ofrece una calidad de vida cálida y atractiva. El comprar, el comer y una variedad de opciones de viviendas atractivas tanto en lugares urbanos como suburbanos se añaden al atractivo de la región. *La Revista Money* clasificó a las ciudades Weston (#73), Coral Springs (#78), y Miramar (#98) de South Florida como los 100 "Mejores Lugares donde Vivir en los EE.UU." y la *Revista Hispanic* clasificó a Miami #1 como la "Ciudad Más Importante donde Vivir para los Hispanos."

Las actividades al aire libre durante todo el año de la región incluyen jugar al golf, pasear en barco, montar bicicleta, jugar tenis, polo, cricket, golf y salidas a caballo. La región también cuenta con dos parques nacionales (el Parque Nacional Everglades y el Parque Nacional Biscayne) y la Reserva Nacional Big Cypress. Con más de 160 cursos, el Palm Beach County es reconocido como la capital del golf de la Florida, mientras que Fort Lauderdale, con 185 millas de canales costeros interiores, es conocido como la "Venecia de América."

Los museos de South Florida de calidad mundial incluyen el Museo de Arte Norton en West Palm Beach, Museo de Arte en Fort Lauderdale, Museo de Arte de Miami y Museo de Arte Contemporáneo en North Miami. Cada condado tiene un centro importante de arte teatral: Kravis Center en West Palm Beach, el Broward Center en Fort Lauderdale y el Centro Adrienne Arsht de Miami. Entre las principales organizaciones de artes teatrales de la región se encuentran New World Symphony, Florida Grand Opera, Ballet Florida y Miami City Ballet.

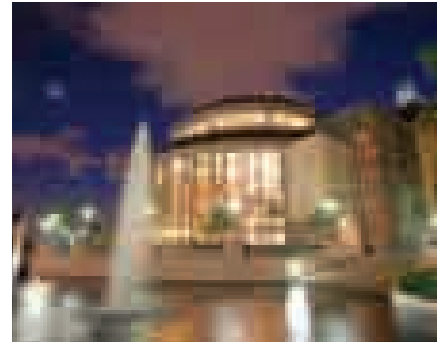


Se celebran importantes eventos y festivales culturales durante todo el año, incluyendo la Feria Internacional del Libro en Miami (la más grande en los Estados Unidos), el Show Internacional de Barcos en Fort Lauderdale (el más grande del mundo), y SunFest, el festival de música, arte y paseos marítimos más grande del estado que se celebra en West Palm Beach cada año. Los festivales internacionales de cine se celebran anualmente en Miami, Fort Lauderdale y Palm Beach, el cual recientemente fue clasificado por la Revista Movie Maker como uno de los 10 destinos principales para los Festivales de Cine en el Mundo. En el mundo del arte, South Florida tiene los Shows Artísticos Las Olas, el Festival de Arte Coconut Grove (el festival de arte al aire libre más grande de los Estados Unidos), el Art Basel Miami Beach (la exposición de arte contemporáneo más destacado en las Américas) y el Palm Beach Jewelry Art & Antique Show.

La región también es el hogar de cuatro deportes profesionales

- Miami Heat (campeón 2006 de la Asociación Nacional de Basquetbol (NBA))
- Florida Marlins (Campeones de Serie Mundial de Baseball de Ligas Mayores en 1997 y 2003)
- Miami Dolphins (Dos veces ganadores de la Liga Nacional de Fútbol (NFL) Super Bowl y el único equipo de fútbol de NFL en tener una temporada invicta)
- Florida Panthers (finalista de la Copa Stanley de la Liga Nacional de Hockey)

Entre los eventos deportivos más importantes que se realizan en South Florida se encuentran el CA World Golf Championship de PGA en el Doral Golf Resort & Spa, Sony Ericsson Open en el Centro de Tenis Crandon Park de Miami, NASCAR's Nextel Cup Season Finale en Homestead-Miami Speedway y The Honda Classic en el PGA National Resort & Spa en Palm Beach Gardens.





Con acceso práctico a los mercados regionales, norteamericanos y mundiales; una fuerza laboral única multicultural, multilingüe, calificada; un ambiente comercial dinámico; una calidad de vida extraordinaria y una larga historia de éxito empresarial — South Florida es su conexión comercial al mundo.

Asistencia para Inversiones, Reubicación y Expansión

The Miami-Dade Beacon Council, The Broward Alliance y The Business Development Board of Palm Beach County, ofrecen servicios privados y gratuitos a compañías que buscan reubicar o expandir sus operaciones en South Florida. Estos servicios incluyen:

- Estudio de mercado e información demográfica
- Información sobre costos comerciales
- Análisis del área competitiva
- Ayuda en la selección del lugar
- Acceso a capacitación en el trabajo
- Acceso a programas financieros y de incentivos
- Apoyo en la creación de la empresa

El Programa de Marketing de South Florida ha sido posible con el apoyo y financiamiento proporcionado por Enterprise Florida, Inc.



The Miami-Dade Beacon Council

80 S.W. Eighth St., Suite 2400
Miami, FL 33130
Tel: (305) 579-1300
Fax: (305) 375-0271
E-mail: info@beaconcouncil.com
www.beaconcouncil.com



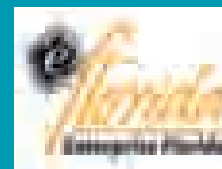
The Broward Alliance

110 E. Broward Blvd., Suite 1990
Fort Lauderdale, FL 33301
Tel: (954) 524-3113
Fax: (954) 524-3167
E-mail: info@browardalliance.org
www.browardalliance.org



Business Development Board of Palm Beach County

310 Evernia St.
West Palm Beach, FL 33401
Tel: (561) 835-1008
Fax: (561) 835-1160
E-mail: relocations@bdb.org
www.bdb.org



Enterprise Florida, Inc.

800 North Magnolia Avenue
Suite 1100
Orlando, FL 32803
Tel: (407) 956-5600
Fax: (407) 956-5599
www.eflorida.com

Un especial agradecimiento a los gobiernos locales del condado que son fuertes partidarios de una creciente comunidad en South Florida.





SOUTH FLORIDA

Your Global Business Connection



**Business Development Board
of Palm Beach County**

310 Evernia St., West Palm Beach, FL 33401
(561) 835-1008 • Fax: (561) 835-1160
relocations@bdb.org • www.bdb.org



The Broward Alliance

110 E. Broward Blvd., Suite 1990
Fort Lauderdale, FL 33301
(954) 524-3113 • Fax: (954) 524-3167
info@browardalliance.org • www.browardalliance.org



The Miami-Dade Beacon Council

80 S.W. Eighth St., Suite 2400
Miami, FL 33130
(305) 579-1300 • Fax: (305) 375-0271
info@beaconcouncil.com • www.beaconcouncil.com